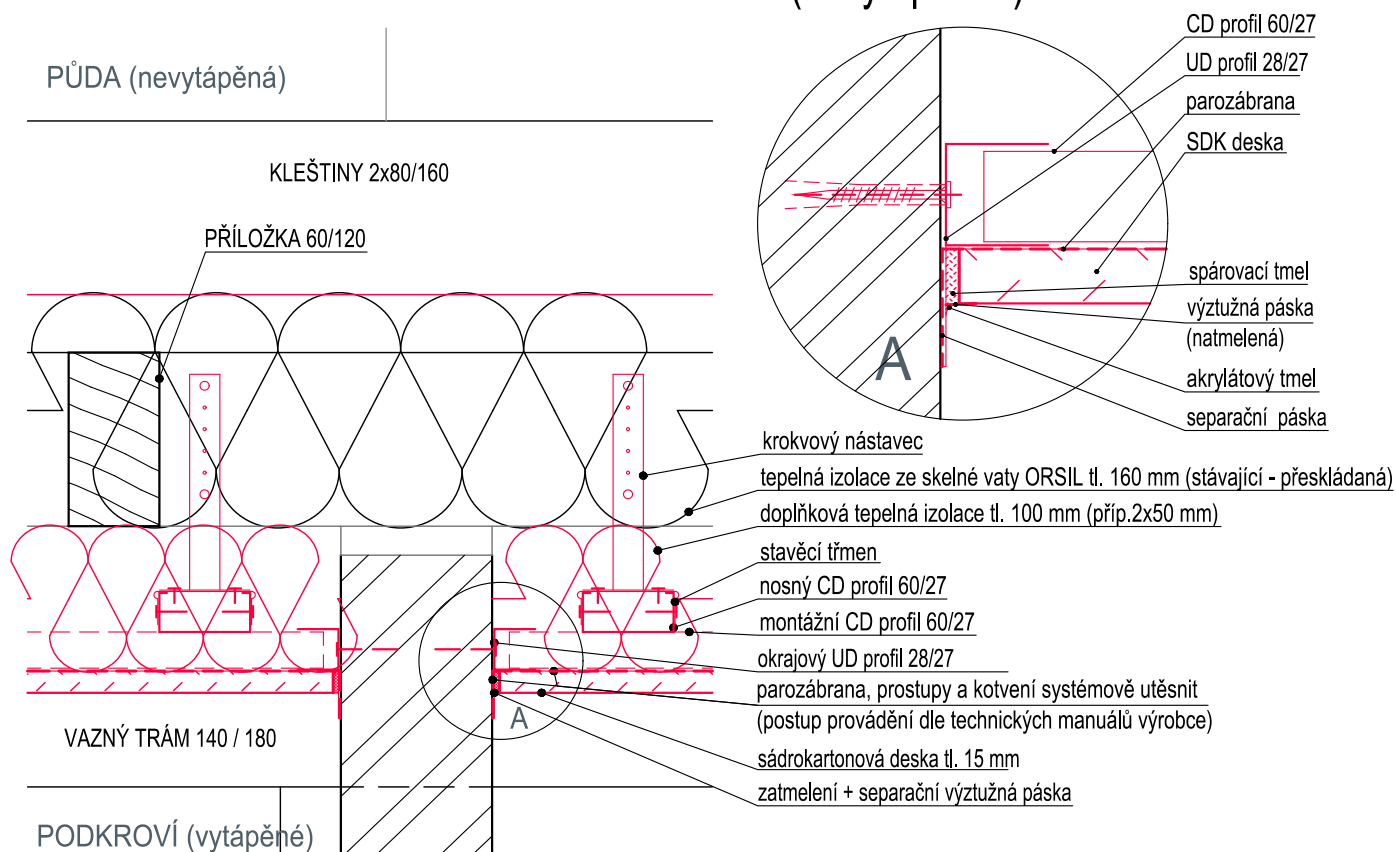


DETAIL: VODOROVNÝ PODHLED - NAPOJENÍ NA STĚNU

STROP MEZI PODKROVÍM A PŮDOU (nevytápěnou)



STROP MEZI PODKROVÍM A PŮDOU (nevytápěnou) - VODOROVNÝ PODHLED

- ověřit skutečný stav dřevěné nosné konstrukce po odkrytí a potvrdit s investorem zda a kde nutná výměna prvků ! Zachovávané dřevo **ošetřit fungicidem**.

- TEPELNÁ IZOLACE ze skelné vaty ORSIL tl. 160 mm (stávající - přeskládaná)

po odkrytí, přeskládání tepelné izolace dle skutečného stavu a její **částečné doplnění a nahrazení tam, kde to bude nutné (odhad do 50 %) rozsah ověřit po odkrytí a potvrdit s investorem!**

Počítá se zde i se zpětným použitím bezvadné vaty i ze šikmých částí střechy !

doplněná nová skelná vata (Lambda D = 0,035 W/mK, např. ISOVER UNIROL PLUS)

- TEPELNÁ IZOLACE ze skelné vaty tl. 100 mm / příp. 2x50 mm pro lepší provádění v SDK roštu a celist.spod.vrstvy (Lambda D = 0,035 W/mK, např. ISOVER UNIROL PLUS)

- PAROZÁBRANA (nová) min. 150 g/m² s reflexní AL vrstvou, zpevněná skelnými vlákny, těsné prostupy a napojení budou provedeny dle doporučení výrobce (přelepené, tmelené,...), (např. Jutafol N/AL 150 Reflex)

- MONTÁŽNÍ ROŠT DVOUÚROVŇOVÝ pro SDK, celk. výška dutiny 100 mm dvouvrstvá spodní konstrukce z ocelových profilů CD, UD na krokrových nástavcích montážní CD profily 60/27, kotvené max. po 500 mm

dutina vyplněná novou vrstvou TEPELNÉ IZOLACE ze skelné vaty tl.100 (viz. výše)

- SÁDROKARTON. DESKA PROTIPOŽÁRNÍ tl. 15 mm, přetmelené a přebroušené spoje nad místnostmi obou koupelen (cca 2x3 m2) bude SDK deska i s hydrofobní úpravou

- omyvatelná barva (bílá)

AKCE : PS LIBEREC, OPRAVA KONSTRUKCÍ STŘECHY NÁVRH Provozní středisko Liberec, Blahoslavova 505		ČÍSLO ZAKÁZKY : <
---	--	--